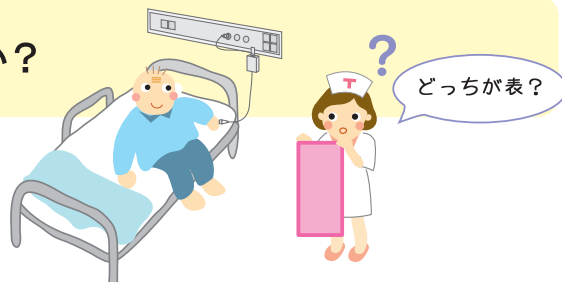




センサーに関する豆知識

＋ センサーの表裏の向きについて

Q 床敷きタイプのセンサーはどちらが表ですか？



A 種類を問わずセンサーは、“商品名シール”が貼られている面が『表』です。

商品名シール



【表】

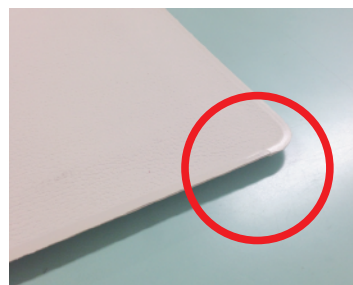


【裏】

【コールマットの場合】



正しく敷いた状態
(センサーと設置面に隙間がない)



表裏逆に敷いた状態
(センサーと設置面に隙間ができる)



CHECK①

お部屋の構図により、ケーブルの長さが足りない場合は「延長コード」の取扱いがあります。購入いただきました販売店もしくはテクノスジャパンまでお問い合わせください。



CHECK②

また、センサーを表裏逆向きに敷く場合、表面と同じように動作はしますが、写真（上右）のようにセンサーの縁が設置面から少し浮いた状態になります。すり足の利用者がセンサーに引っかかったり、蹴りこみによるセンサーのめくれやズレに繋がる可能性がありますのでご注意ください。