



## スマットに関する豆知識②

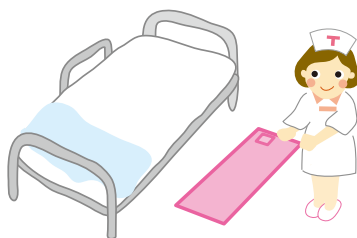
**Q** スマットの設置前の「セッティング」とは？

**A** スマットを設置する床の固さをスマットに記憶させ、正確に作動させるための設定を「セッティング」といいます。

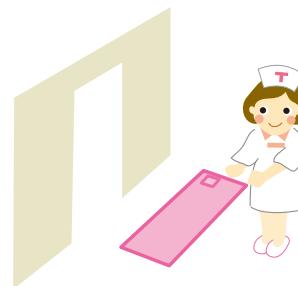


スマットを使用する前に必ず「セッティング」を行いましょう。

スマットを使用する時

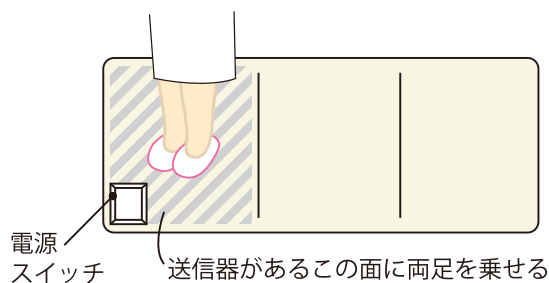


使用する場所・部屋を変更した時



### ～「セッティング」方法～

- ① スマットの電源を ON にします。
- ② 送信器がある面に両足を乗せて下さい。
- ③ 足を乗せたまま電源スイッチを OFF にして下さい。  
⇒ 「ピッピッ」と音が鳴ります。
- ④ スマットから両足を降ろして下さい。  
⇒ 「ピーピー」と音が鳴ります。
- ⑤ 電源を ON にして下さい。



以上でセッティング完了です。スマットの設置場所を変えた場合は必ず再セッティングをして下さい。

ひとくち  
メモ

#### 「スマットの収納法」

スマットの折りたたみ方はコールマットと違います。  
電源を OFF にして、送信器が表になるように Z 型に  
折りたたんで箱に入れて下さい、箱は立てず寝かせて保管して下さい。

