

## 今月のテーマ 「お散歩コール」 オプションサービスを使用した運用事例をご紹介します②

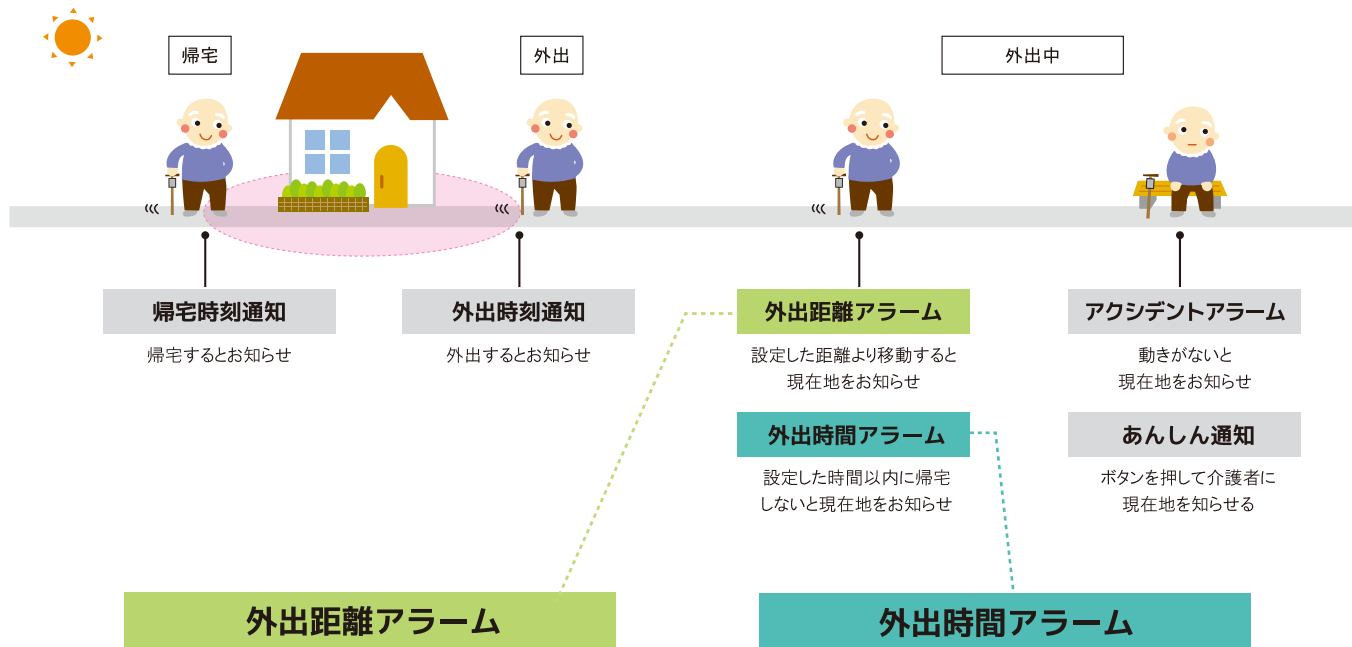
今月号では、引き続きお散歩コールのオプションサービスを使用した運用事例をご紹介します。



「お散歩コール」は、対象者が杖などに取付けた「お散歩タグ」を持って居宅から外出した時に「見守ガイド」で外出をお知らせします。

### お散歩コール「オプションサービス」の内容

オプションサービス(月額 330 円)をお申込みいただくと、下記内容のメール通知が受けられます。  
今月号は、「外出距離アラーム」「外出時間アラーム」を詳しくご紹介いたします。



外出し、設定した距離を超えると、  
現在地をメールで通知します。  
設定距離は  ～  km です。

外出し、設定した時間を過ぎると、  
現在地をメールで通知します。  
設定時間は  ～  時間です。

## オプションサービスを利用した運用事例②

独居のBさん（60代女性）は、訪問介護のほか週3回デイケアを利用しています。

毎日16時に40分ほどの犬の散歩を楽しんでいますが、冬場に帰り道がわからず警察に捜索されたことがありました。

普段は意思疎通に支障もなく1人で暮らすBさんですが、隣町に住むBさんの息子（週1度様子を見に訪問）は、不安に思い「Bさんが犬の散歩から無事に帰宅しているか離れた場所からでも確認したい」と考えています。



独居のBさん  
(要介護2)  
60代女性



介護者  
(隣町に居住)  
40代息子

### Bさんの週間スケジュール

	月	火	水	木	金	土	日
AM	デイケア (外出)	訪問介護		デイケア (外出)	訪問介護	介護者 (息子)	デイケア (外出)
PM	毎日、夕方4時頃犬の散歩へ出掛ける						



### 介護者の悩み・不安

- ・「犬の散歩」は近所だが、認知症のため迷子にならないかが不安
- ・デイケアをちゃんと利用しているかを把握したい

### 「オプションサービス」を利用する



アプリで設定 /



設定内容
外出距離設定：1.5km
外出時刻通知：ON
外出帰宅通知：ON

\* 他の設定はOFF

- ・『外出した時』と『帰宅した時』にメールでお知らせが届くので、Bさんのデイケア(月・木・日のAM)の利用を確認できる
- ・日課の犬の散歩は、Bさんが『外出距離設定』の1.5kmより遠くに行くとメールが届くので、『位置情報履歴』で場所を確認し駆け付けることにしている
- ・それ以外の時間には『外出した時』のメールで在宅か外出かを確認している

	月	火	水	木	金	土	日
AM	デイケア (外出)	訪問介護		デイケア (外出)	訪問介護	介護者 (息子)	デイケア (外出)
PM	毎日、夕方4時頃犬の散歩へ出掛ける						

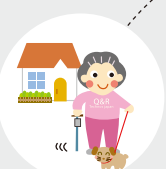
□ は、外出を表しています。



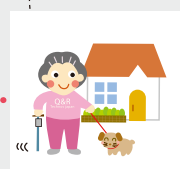
9:00  
外出時刻お知らせ



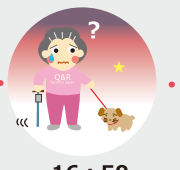
12:30  
帰宅時刻お知らせ



16:01  
外出時刻お知らせ



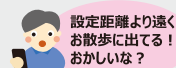
16:30  
帰宅時刻お知らせ



16:50  
外出距離アラーム

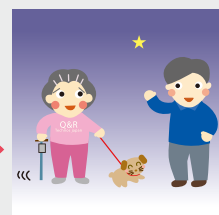


「位置情報履歴」  
地図上のピンで通過地点を確認



設定距離より遠くお散歩に出てる！おかしいな？

悩み・不安が解決！



17:05  
介護者が現場へ駆け付ける