

今月のテーマ 【新製品紹介その③】「超音波・トイレコール」が新発売！

転倒事故の発生場所で特に多いのはベッド回りや居室ですが、次いで多いのがトイレです。また、「リスクマネジャーインタビュー」でも、トイレ内の転倒対策に苦慮されていることをよくお聞きします。今月号ではトイレに特化した離床センサーで、新発売の「超音波・トイレコール」をご紹介します！

転倒が多い場所

1. ベッド回り
2. 居室
3. トイレ



なぜトイレでの転倒が多いと思われますか？

(リスクマネジャーインタビュー 2016～2017より)

トイレ内では複雑な動き
(前傾姿勢や服の上げ下ろし)
をするので…



転倒リスクが高い患者には
トイレまでスタッフが付き添いますが、
個室での対応は限界がある

個室なので
目が届きません



トイレ時のコールがなく、
ひとりでトイレに入り転倒

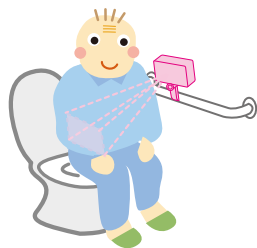


院内トイレの転倒防止
環境が整っていません

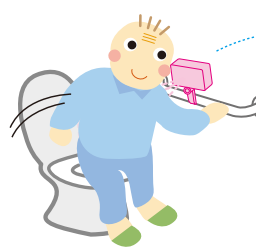


【新製品】超音波・トイレコール

便座から立ち上がる動きを、
離れているスタッフにお知らせします！



照射範囲に入る



照射範囲から外れる



トイレで
動きが
あったわね！



報知

- **ポイント**：設置がかんたん！
超音波と赤外線のリニアセンサーで動きを正確にキャッチします！
- **報知タイミング**：立ち上がりを報じます。
- **仕組み**：照射範囲から外れると受信器で報知します。



マットタイプもあります！

詳しくは、今月号の「教えて相談室」をご覧ください。



デモ機があります！



ご試用のご要望にお応えするために、デモ機をご用意しております。ぜひ「超音波・トイレコール」をお試しください！
デモ機のお申込は、販売店様またはお客様相談室まで
フリーダイヤル 0120-230-580 (9-12,13-18時まで)
お問い合わせください。