



今月のテーマ 「センサー内蔵ベッドと離床センサーの併用例 - その② -」

前号に引き続き「離床センサー」と「センサー内蔵ベッド」の併用例をご紹介します。

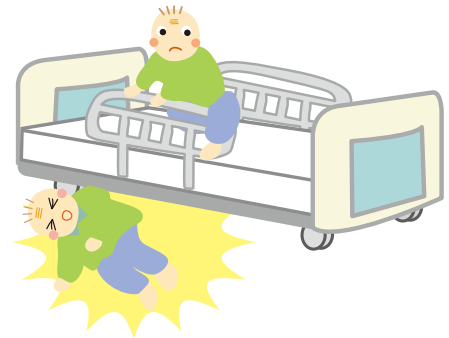
患者 Bさん

「センサー内蔵ベッド」を使用中。

ベッド上での体動が激しく、ベッド柵を乗り越えようとしたり

ベッド柵を引き抜きベッドから降りようとなります。

“起き上がり” と合わせて “ベッド柵の乗り越え” 対策をしたい。



そこで、「センサー内蔵ベッド」に **+1** の「あんしん」で課題解決！

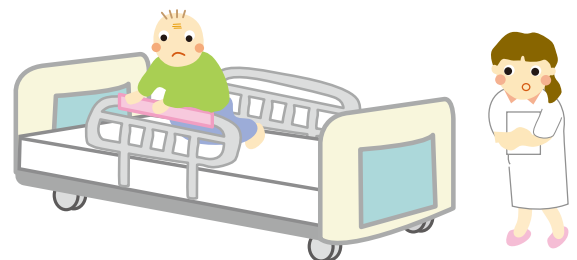
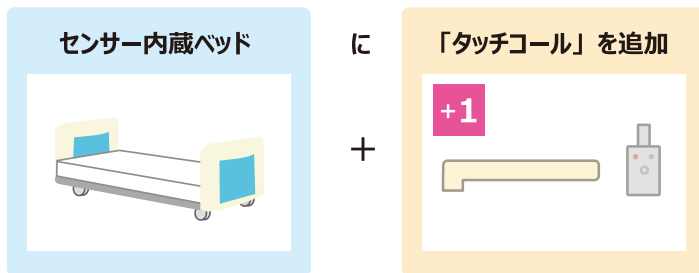


ベッド柵を乗り越えてしまう方には…



「タッチコール」

ベッド柵を握るとお知らせします。
ベッド柵を乗り越え防止対策におすすめ！

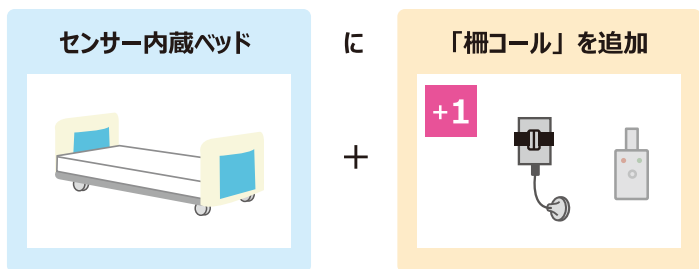


ベッド柵を取り外してしまう方には…



「柵コール」

ベッド柵を引き抜くとお知らせします。ベッド柵を取り外してしまう方の転倒・転落対策におすすめ！



※「柵コール」については、今月号の教えて相談室で詳しく紹介しています！ご参考ください。



「センサー内蔵ベッド」に「離床センサー（タッチコール・柵コール）」を追加し、
二重の対策で、予測の難しい患者さんの動きも確実に検知ができます！