

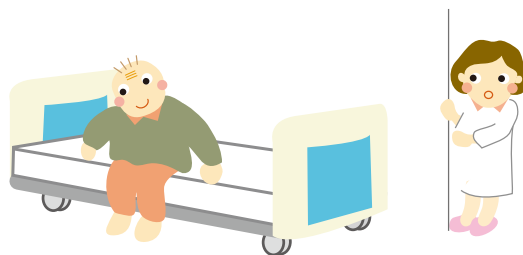


## 今月のテーマ 「センサー内蔵ベッドと離床センサーの併用例 - その① -」

前号では「離床センサー」と「センサー内蔵ベッド」の違いや特長についてご紹介しましたが、今月号では、そのふたつをうまく組み合わせて使用している例をご紹介します。

### 患者 A さん【個室】

「センサー内蔵ベッド」を使用中。ベッドからの起き上がり動作を「センサー内蔵ベッド」で把握していますが、さらに確実に離床行動を把握したい。



## そこで、「センサー内蔵ベッド」に **+1** の「あんしん」で課題解決！



### 第一段階

#### センサー内蔵ベッド

「センサー内蔵ベッド」で患者さんのベッドからの“起き上がり”を報知します。

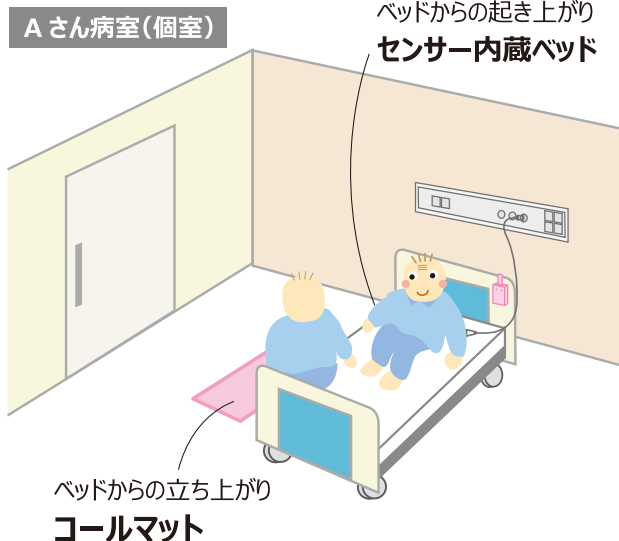
### 第二段階

#### コールマット

確実な離床行動を目的に「コールマット」でベッドからの“立ち上がり”を報知します。

### Point

離床センサーの報知方法は「専用受信器」または「ナースコール」の2種類があります。



「センサー内蔵ベッド」に「離床センサー（コールマット）」を追加し、見えない個室での患者さんの動きを、二重の「あんしん」でサポート！