

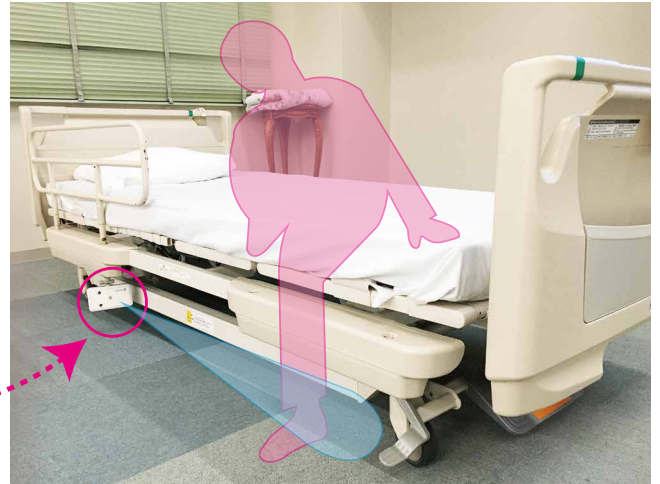


今月のテーマ **新製品紹介その① 「3S(スリーエス)センサー」**

精神科に特化したセンサーが新発売です！

ナースコール設備がない「精神科病棟向け」

新製品 **「3Sセンサー」**



どなたが「精神科病棟向け」なの？



ベッド下の金属フレームに磁石でポンとワンタッチで取付けができます。
患者様の目につきにくい！
⇒ 患者様が設定を触る心配がないので安心です！

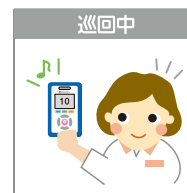
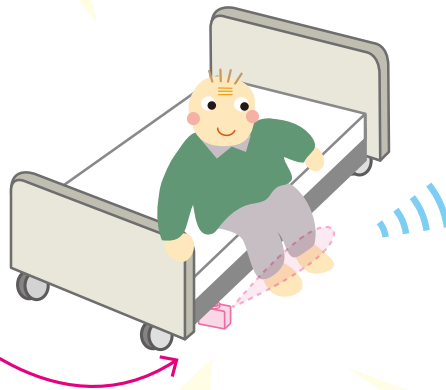


「専用受信器」にお知らせします！
ナースコールがない環境でご使用いただけます。

⇒ 受信器は3種類！



- 設置例 -



背面のスイッチ類は奥に入り込んであるので簡単に触れられません。
また電池フタはネジで固定しています。



電池駆動なのでコードが一切ありません。
電池仕様です。

また、送信器を内蔵しています。

⇒ 安全な療養環境を確保できます！

