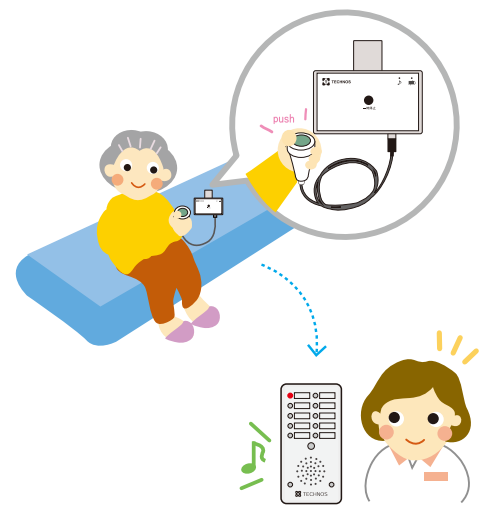




今月のテーマ 【新商品】簡易呼出しスイッチ「楽コール」のご紹介

今月号は新商品のご紹介です。

どこでも、かんたん！ 手軽に使える 簡易呼出しスイッチ「楽コール」



ナースコールがない場所にご利用いただけます。
スイッチを押すと専用受信器でお知らせ！
場面によって受信器を2種類からお選びいただけます。

呼出スイッチ




ハイパー送信器 押ボタンスイッチ

AC・電池の両用可能なので、コンセントがない場所でも安心です！



受信器

携帯型

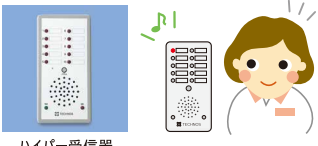


スマート

通達距離：約 80m(見通し)

携帯ができ1台につき10人まで受信可能

据置型



ハイパー受信器

通達距離：約 100m(見通し)

据置型で、ステーションに設置1台につき10人まで受信可能

or

利用シーン

- ・ 共同スペースの呼出し
- ・ 感染症対策の臨時スペースの呼出
- ・ ナースコール入れ替え時の臨時対応 など

利用場所

居室・談話室
臨時スペース
臨時診察室
発熱外来 など



様々なシーンで
活用いただけます

次号は「楽コール」シリーズでご利用いただける、呼出スイッチをご紹介します！