



今月のテーマ

【新製品紹介】車いす専用「座コール」

テクノス通信で何度かご紹介している、「座コール」が新しくなりました！「座コール」は、車いすからの立ち上がりをお知らせする、転倒防止対策用の製品ですが、**ズリ落ちを報知する新機能**が加わりました。

ズリ落ち報知機能は、『姿勢を崩し、おしりが前にすべり落ちかける状態』を検知します。また、普段対象者自身で座位を調整しているがもしものことがあると困るといった時にも、ズリ落ち、立ち上がり行動をお知らせするのであしんです。

「座コール」の機能

立ち上がり報知



新機能追加

NEW

ズリ落ち報知



1 報知方法は2種類

その場でメロディが鳴りお知らせ



座コール・メロディタイプ (ZC-2)

報知方法は、「1. その場でメロディが鳴る」、「2. 離れた場所で受信器が鳴る」の2パターンあります。

また、報知方法によりセンサーが異なります。

- 1. シートセンサー (ZS-1)
- 2. ハイパー・シートセンサー (HZS-1)

どちらのセンサーもズリ落ち報知の新機能に加え、裏面全体に滑り止め加工が施されたため設置位置からズレにくくなりました。

しかも、専用受信器でお知らせする「ハイパー・シートセンサー」は、送信器内蔵になりました！これによりセンサーがコードレス化したことで、車いす周りがスッキリします。

離床センサーがひとりひとりの患者や入居者の転倒転落をお知らせすることで、日々多忙を極める施設・病院のスタッフの方々にとって、介護・看護の負担軽減につながるツールとして役立つことをメーカーとして願っています。

その場で鳴るのでわかりやすい

※音は設定時間内に座ると止まります。

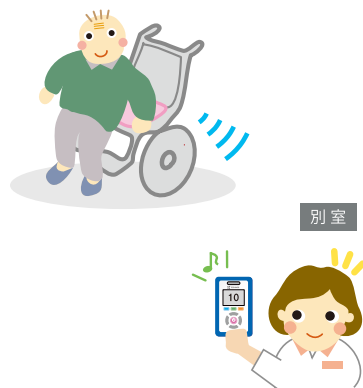
音は3種類のメロディと大音量のブザー音から選択

NEW ズり落ち報知



2 報知方法は2種類

離れた場所で専用受信器にお知らせ



座コール・スマート (ZCSM-2)

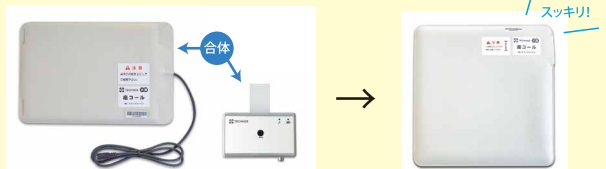
NEW ズり落ち報知  
送信器不要



ここが変わった！専用受信器用センサー

NEW ハイパー・シートセンサー

新製品はシートセンサーと送信器が合体！これにより、ケーブルがなくなりスッキリしました。この**ハイパー・シートセンサーは、ペアリング機能を持った受信器のみ対応**しています。



旧製品 シートセンサー ハイパー送信器 → 新製品 ハイパー・シートセンサー