

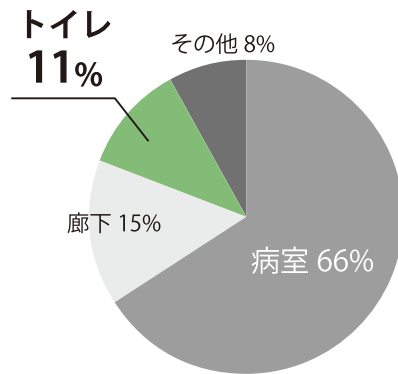
今月のテーマ 新製品紹介 トイレ介助コール

今年の秋に発売しました新製品「トイレ介助コール」をご紹介します。

転倒・転落の発生場所が多いのは病室ですが、意外とトイレも転倒・転落が多くの割合を占めています。プライベート空間である個室へはスタッフが付き添い辛く、対象者を独りにした後、離れた間に転倒してしまうなど、対策が特に難しい空間です。トイレ内での転倒・転落対策には様々な課題が挙げられます。

転倒・転落が起きた場所

2016年度 M病院の統計にて



課題

- ①対象者がナースコールで知らせてくれない
- ②プライベート空間なので立ち入り辛い
- ③様々な人が利用するので、特定の対象者への対策が難しい

特定の対象者の立ち上がりを受信器にお知らせするセンサー！

トイレ介助コール 新製品

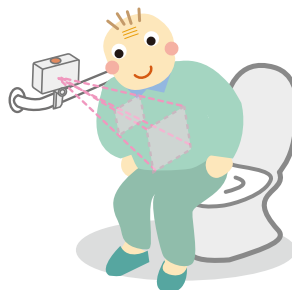


トイレ内に設置する
トイレ介助センサー
サイズ：110×70×35mm

センサーと受信器の
セット商品です！



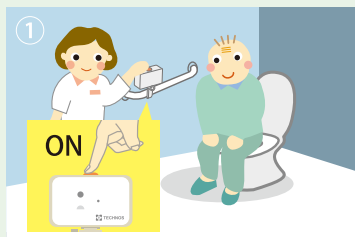
携帯受信器
シンプル
サイズ：49×94×15.5mm



個室内の立ち上りを
検知してお知らせします！



使い方（イメージ）



ボタンを押して電源を ON

ボタンを押した時のみ作動状態になるので共同
トイレでも**特定の対象者にだけ**使用ができます。

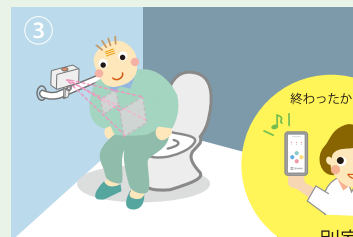
→ 対象者にだけ使用できる



**介助者がその場から離れ、
対象者が独りになります。**

センサーによって介助スタッフはその場から
離れることができます。

→ 介助スタッフの負担軽減



**対象者が介助者を
呼ばずに、立ち上がろうと
すると受信器に報知します。**



まとめ

見守りが難しいトイレの個室での、転倒事故を軽減する目的で開発した製品が「トイレ介助コール」です。対象者が介助者を呼ばずに自発的に立ち上がろうとした際に受信器でお知らせしますので、自然な介助が可能です。ぜひ、トイレ内の転倒・転落対策にお役立てください。

デモ機のご紹介

今回ご紹介しました製品のデモ機をご用意しております。ぜひ、新製品の使い心地をお手元でご確認いただければと思います！お申込は販売店様もしくは弊社までご連絡ください。申込書はホームページからダウンロードできます。
<https://www.technosjapan.jp/cgi-bin/demorental/>

