

今月のテーマ 新製品紹介 おでかけナビ

昨年秋に発売しました新製品「おでかけナビ」をご紹介します。特に施設スタッフ様へご紹介したい製品です！

入居者の外出中 心配はありませんか？

外出許可は
するものの、心配…

ちゃんと
帰ってこれるかな？

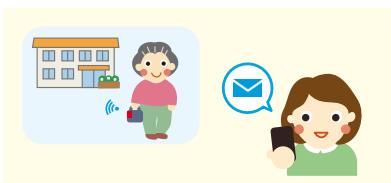
トラブルに
あっていないかな？



「おでかけナビ」なら…

1 入居者の外出・帰宅をメールでお知らせします

「おでかけタグ」を持った入居者が、外出した時、また帰宅したときにメールが届きます。さらに、専用のアプリで外出中か帰宅済かを確認することができます。



おでかけナビ 新製品



おでかけレシーバー



おでかけタグ

2 入居者の位置情報をスマホで確認できます

入居者の外出中の位置情報を確認することができます。



あんしん



設置はかんたん、すぐに使えます！

月額利用料
なし

追加金
更新料
なし

Wi-Fi 環境
設備工事
なし



おでかけレシーバーは **屋内に設置**



おでかけタグは **カバン等に取り付け**
(専用ケースが付きます)

アプリ利用で
わかりやすい画面



おでかけナビ
専用アプリ

10人まで
同時見守り可能！



外出先から
緊急呼び出しができる



外出中に何か
あっても安心！



専用ケースで
取付けかんたん



かばんに取り付け

ベルト通しに取り付け

まとめ

おでかけナビは『施設入居者の外出と外出中の位置情報を施設スタッフに知らせる』製品です。「おでかけタグ」を持った方の施設からの外出と帰宅を通知し、外出中にはGPSによる位置情報の確認ができることで、入居者（外出する人）の安全と施設スタッフ（見守る人）の安心に寄与します。

デモ機のご紹介

今回ご紹介しました製品のデモ機をご用意しております。ぜひ、新製品の使い心地をお手元でご確認いただければと思います！お申込は販売店様もしくは弊社までご連絡ください。申込書はホームページからダウンロードできます。
<https://www.technosjapan.jp/cgi-bin/demorental/>

