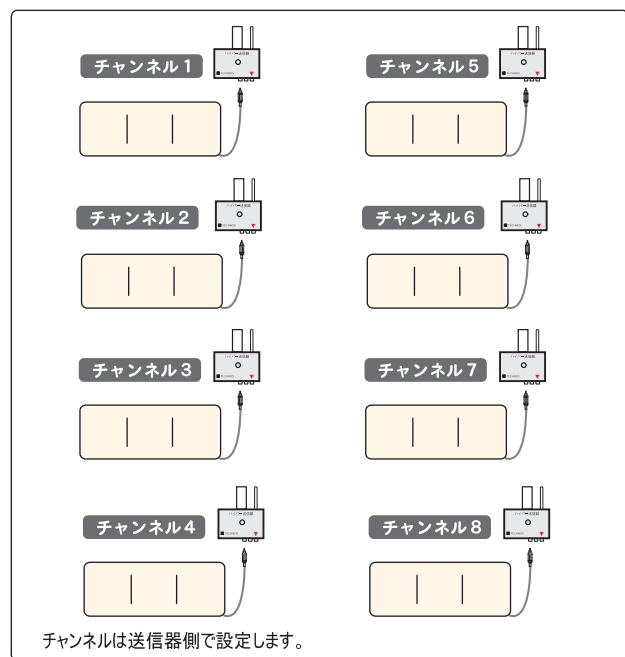


専用受信器タイプ増設時の識別設定

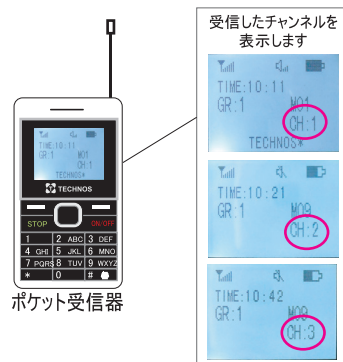
専用受信器タイプ増設時の識別設定は運用状況によって変わります。
報知させたい組み合わせを確認し、設定を行って下さい。

1台または複数の受信器で、複数のセンサーを識別したい時などに！

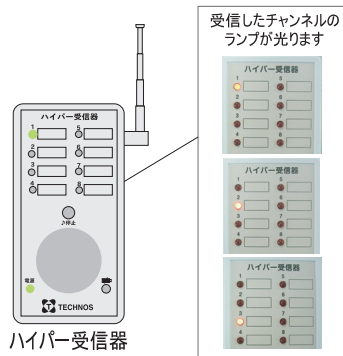
複数センサーを受信器で識別する → 送信器のチャンネル設定



1台の受信器で
8チャンネル(台)
まで識別可能！



ランプや液晶、
メロディで
識別できます！

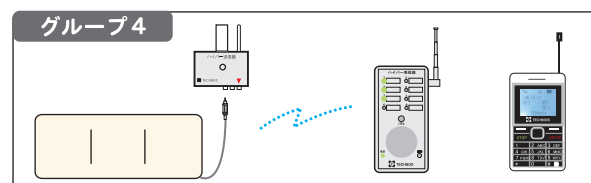
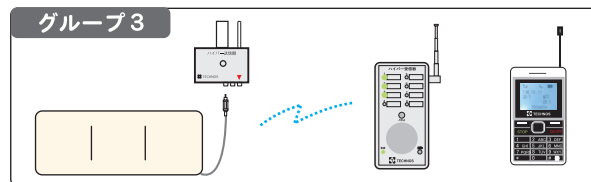
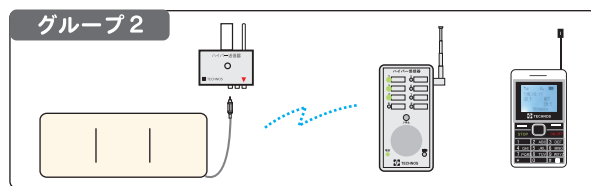
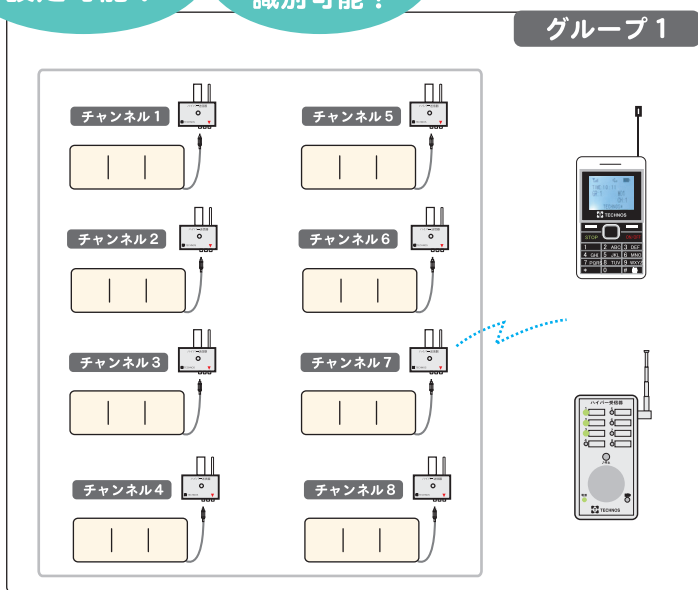


フロア、病棟、ユニット別に報知を切り分けたい時などに！

複数セットをグループ分けし識別する → 送信器・受信器のグループ設定

4グループまで
設定可能！

1グループで
8チャンネル
識別可能！



上記はコールマツト・ポケットもしくはハイパーを増設した際の一例です。チャンネル、グループの設定方法は取扱説明書、マニュアルなどをご確認下さい。