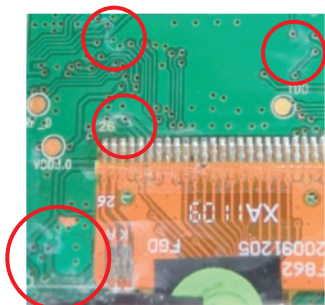




ポケット受信器 ポケット受信器トラブル豆知識

＋ こんな症状が出た場合、要チェック

☑ 電源が入らなくなった



腐食したポケット受信器内部基板
赤丸で囲んだ箇所が腐食した部分

水濡れにより内部基板が腐食した事が考えられます。ポケット受信器に直接水が掛からなくても、湿気を含んだ状態で放置していると内部基板が腐食する恐れがあります。

対策

- ・ 水に近づけない
- ・ ストラップを使用し首から下げる
- ・ チャック付ポリ袋に入れ、水はねから防ぐ



「今月の現場レポート」
今回の現場レポートで水濡れから防ぐ工夫をご紹介します！

☑ 液晶が表示されない、音が出なくなった



落下防止クリップ付ストラップ

落下の衝撃より内部基板の損傷、スピーカーの故障が考えられます。外部の破損がなくても、落下の衝撃は内部の様々な箇所の故障に繋がります。

対策

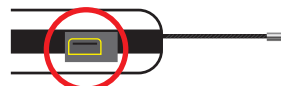
- ・ ストラップを使用し首から下げる
- ・ 落下防止クリップ付ストラップを使用する。



☑ AC アダプタを差しても充電が出来ない / フル充電にならない



【拡大】
充電プラグの形状



充電器を逆に差し込んだ事が原因で、本体もしくは充電器側の差込口の故障が考えられます。

対策

- ・ 差し込み方向をよくご確認ください。



「今月の現場レポート」
今回の現場レポートで故障から防ぐ工夫をご紹介します！



メモ

画面左のアンテナマークは受信時のみアンテナが表示されるようになっています。