

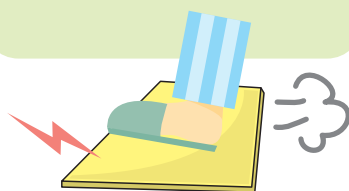
テクノス通信 vol.53 2013.10

今月のテーマ 「検知の仕組みを理解しセンサーの種類を選択する」

離床センサーの検知には、センサーを踏むとコールする「加圧式」、センサーから起き上がるとコールする「除圧式」、その他、「赤外線」など複数あります。それらの検知の仕組みと設置位置を理解しておく、「知らせてほしいタイミング」に適したセンサー選びができます。

加圧式センサー

センサーに一定重量以上の荷重がかかると作動



キーワード	当社製品	設置場所	特長・メリット
立つ 通過 徘徊 踏む	コールマット	ベッドサイド 部屋の出入口 玄関	設置が簡単 様々な場所に設置ができる。
乗る	サイドコール	ベッド	気づかれにくい ベッド上に設置するので衛生的
握る	介助バーコール	介助バー	設置が簡単
	タッチコール	サイドレール	設置が簡単

選定ポイント 「立つ」「通過」「踏む」「徘徊」など、ある程度の日常生活動作ができる対象者には設置が簡単な「加圧式センサー」がおすすめです。

除圧式センサー

センサーにかかっていた荷重がなくなると作動

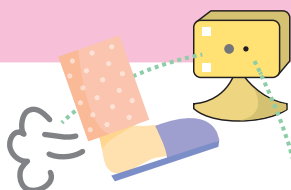


キーワード	当社製品	設置場所	特長・メリット
起き上がり	ベッドコール	ベッド	気づかれにくい ベッド上に設置するので衛生的
	ピローコール	枕の下	報知タイミングが最も早い ベッド上に設置するので衛生的
立ち上がり	ベッドコール	ベッド	気づかれにくい ベッド上に設置するので衛生的
	座・コール	車椅子、椅子	気づかれにくい
腰を浮かす	トイレ・コール	トイレ	トイレの便器に設置、気づかれにくい
	座・コール	車椅子、椅子	気づかれにくい

選定ポイント 日常生活動作の能力が低下し、移動や移乗の際に、介助が必要な対象者には「除圧式センサー」で早めの報知が必要です。

赤外線センサー

照射エリア内での人の動きをキャッチして作動



キーワード	当社製品	設置場所	特長・メリット
起き上がり	赤外線・コール	フットボード	気づかれにくい 設置場所の選択肢が多い
立ち上がり	赤外線・コール	足元	気づかれにくい 設置場所の選択肢が多い
	赤外線トイレコール	トイレ	気づかれにくい 手すり・板等に設置可 (パイプ：直径25-40mm 板：厚み20-60mm)
通過	赤外線・コール	廊下、出入口	気づかれにくい 設置場所の選択肢が多い

選定ポイント 日常生活動作が不安定な対象者には「赤外線センサー」で対象者の動きに合った設置ができます。



来月号もご期待ください。