



## ポケット受信器に関する豆知識

### + ポケット受信器の水濡れ防止方法について

**Q** ポケット受信器に水がかかりました。  
水を拭きとった後、正常に動いていますが大丈夫でしょうか？

**A** ポケット受信器は防水ではありませんので、絶対に水がかからないようにしてください。  
また、オプションの「防滴ケース」をご利用下さい。

※2014年9月より、ポケット受信器専用「防滴ケース」をオプション品(有償)でご準備しています。  
価格のお問い合わせやご要望の際は、ポケット受信器購入の販売店様までおたずねください。



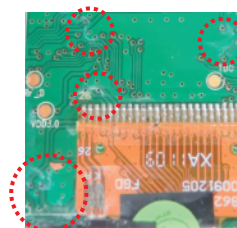
「防滴ケース」装着イメージ



ポケット受信器を充電する際はマジックテープをはがし、「防滴ケース」からポケット受信器を取り出してください。

### 水に濡れると内部の基板が腐食します (赤丸で囲んだ箇所が腐食した部分)

水濡れにより内部基板が腐食します。  
この状態になると、ポケット受信器の電源が入らないまた突然電源が落ちる等の不具合症状が出てきます。  
ポケット受信器に直接水が掛からない場合でも、湿気を含んだ状態で放置していると内部基板が腐食する恐れがあります。



### 注意！

水濡れによる基板の腐食は、時間が経ってから不具合症状が出る事もあります。  
ポケット受信器は、湿気のない場所で保管をしてください。

