



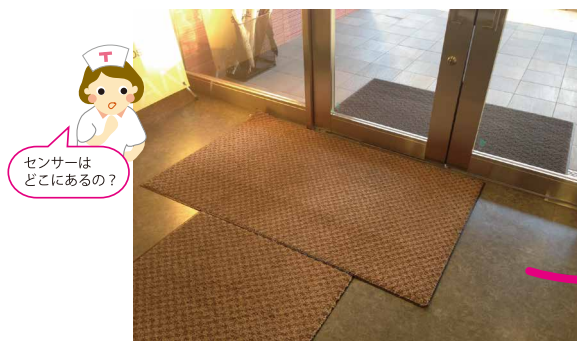
# センサーの固定に関する豆知識

## ＋ 床敷きタイプ離床センサーの固定方法について

**Q** センサーを使用している内に、設置位置からセンサーがずれてしまいます。固定方法はないでしょうか？

**A** 下記に2通りの固定方法をご案内いたします。

### ①センサーの上に玄関マットを敷いて固定



玄関マットでセンサーを覆います。

設置後はセンサーが確実に報知するかをテストしてください。

### ②センサーの周りを『養生テープ(弱粘着)』で固定



※剥がした時に粘着成分が残りにくい『弱粘着タイプ』がオススメです！



ガムテープでの固定は絶対にしないでください！

ガムテープの粘着成分が、カバーの柔軟成分を奪う為、カバーが縮み故障に繋がる恐れがあります。

### ご注意ください

養生テープでも長期間貼り続けていると、粘着成分が床に付きますので、定期的に養生テープを張り替えてください。

また、床に粘着成分が取れない場合は、ホームセンター等で販売されている「ラベルはがしスプレー」等で取り除いて下さい。



【ご参考商品】

