



# 「座コール・メロディ」の設定豆知識

**Q** 「座コール・メロディタイプ」を使っていますが、対象者が車イスに座る時に報知音が鳴ってしまいます。本来、車いすから立ち上がる時にメロディで報せてほしいのに、どうしてでしょうか？

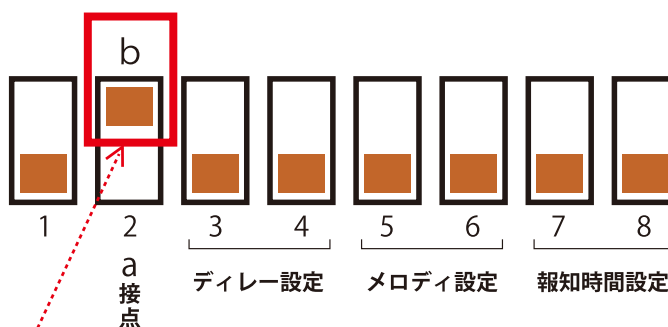


**A** コンソール裏面の接点入力設定を確認してください。

接点入力設定が b 接点(上)になっていないと、本来の正しいタイミングで報知しません。



マルチアラーム裏面スイッチ部



**このスイッチが b 接点(上側)をご確認ください。**

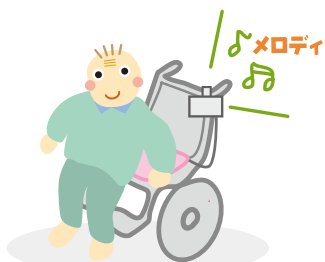
× a 接点(下)：シートセンサーに荷重がかかった時に報知します。

○ b 接点(上)：シートセンサーから荷重がなくなった時に報知します。

製品紹介

「座コール・メロディタイプ」

車いすに設置したシートセンサーから立ち上がると、設定した時間設定で報知音がなります。



スイッチの形			
ディレイ設定 (番号 3,4) 立ち上がりから報知するまでの時間	1 秒	2 秒	3 秒
メロディ設定 (番号 5,6) メロディ種類	瞳がほほえむから	ハイ・ホオ	Here comes the sun
報知時間設定 (番号 7,8) 報知音が流れる時間	10 秒	3 分	連続

新機能！

2015 年 11 月出荷品より新機能追加！

報知中に対象者が再び座るとメロディが止まります。対象者の動作がメロディで判断ができるので、いいね！と好評です。

