



Vi-nurse の中継ボックス接続について

Q ナースコールはアイホンの Vi-nurse を使用しています。
中継ボックスの接続方法を教えてください。



A アイホン Vi-nurse の場合は、「オプション入力コンセント」の有無で
接続方法が異なります。無い場合は「オプション入力コード」が
別途必要になります。 接続方法は下記をご参考にしてください。

接続イメージ図 (例：無線中継ボックス)



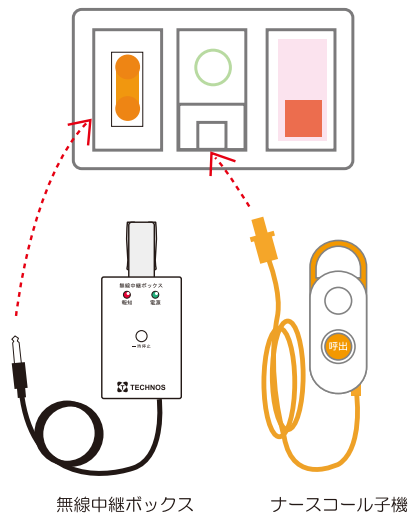
まずは
こちらを確認！



オプション入力コンセント

「オプション入力コンセント」がある場合

無線中継ボックスをオプション入力コンセントに差し込む

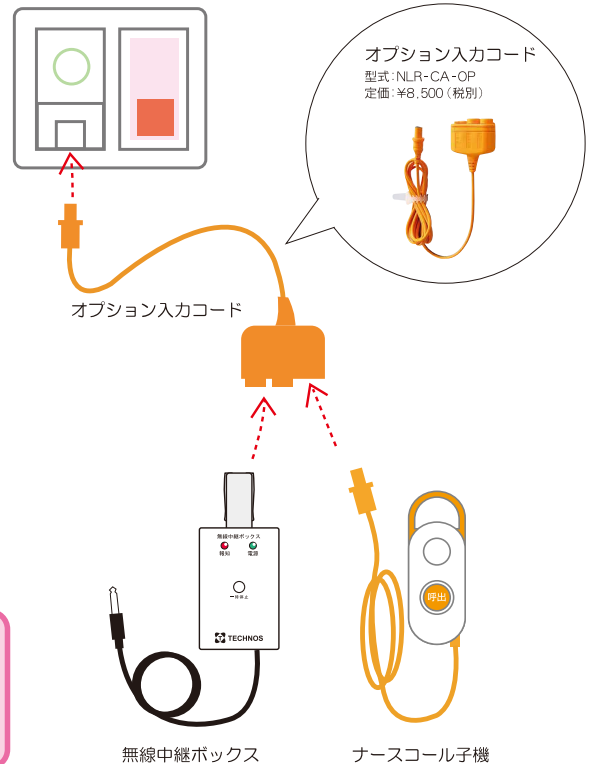


無線中継ボックス

ナースコール子機

「オプション入力コンセント」がない場合

子機と無線中継ボックスをオプション入力コードにつなぐ



オプション入力コード
型式: NLR-CA-OP
定価: ¥8,500 (税別)

オプション入力コード

無線中継ボックス

ナースコール子機

中継ボックスの場合は・・・

ケーブルタイプ用の中継ボックスの場合も、無線中継
ボックスと同様に接続します。