



一時停止ボタンについて

Q 送信器の一時停止ボタンを押しても、受信器の報知音が止まりません。

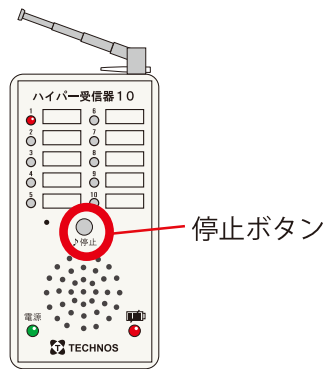


A 報知音を止めるのは、受信器の「STOP ボタン」または「停止ボタン」です。中継ボックス、送信器の「一時停止ボタン」はセンサーの作動を一時的に約5分間停止し、電源の入れ忘れを防止する機能です。

受信器の停止ボタン：報知音を止めます

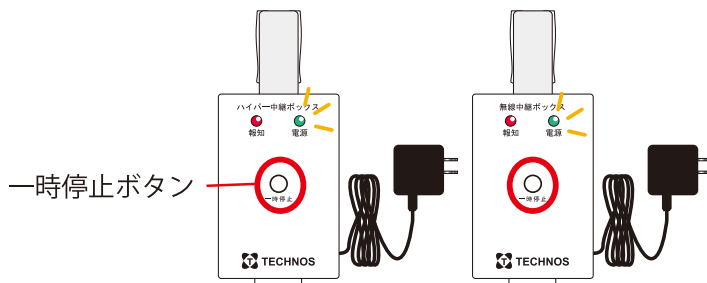


ポケット受信器

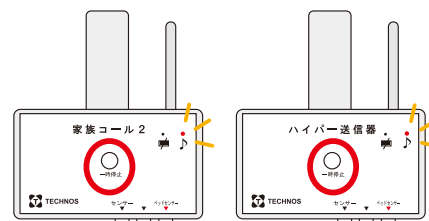


ハイパー受信器

送信器の一時停止ボタン：センサーの作動を約5分間停止します



一時停止作動中は電源ボタン（緑）が点滅します。



一時停止作動中は音符マーク（赤）が点滅します。

一時停止を解除するには??



ベッド周りのちょっとした作業に便利で安心です！



一時停止ボタンを押すとセンサーの作動を5分間停止した後、自動復旧します。（電源の入れ忘れ対策）自動復旧を待たずに一時停止を解除したい場合は電源を入れなおしてください。