

今回の Topic

認知症老人徘徊感知機器の製品ラインナップについて

—— 報知方法とセンサーの組合せについて ——

—— 徘徊感知機器 ——
徘徊行動を検知して徘徊を未然に防止し介護の負担軽減に繋がります。これからご紹介する「家族コール」「ケアロボコール」は全て介護保険レンタル制度の対象製品です。センサーと受信器の組合せと新しくラインナップに加わった D タイプをご紹介します。

【家族コール 2 固定タイプ】

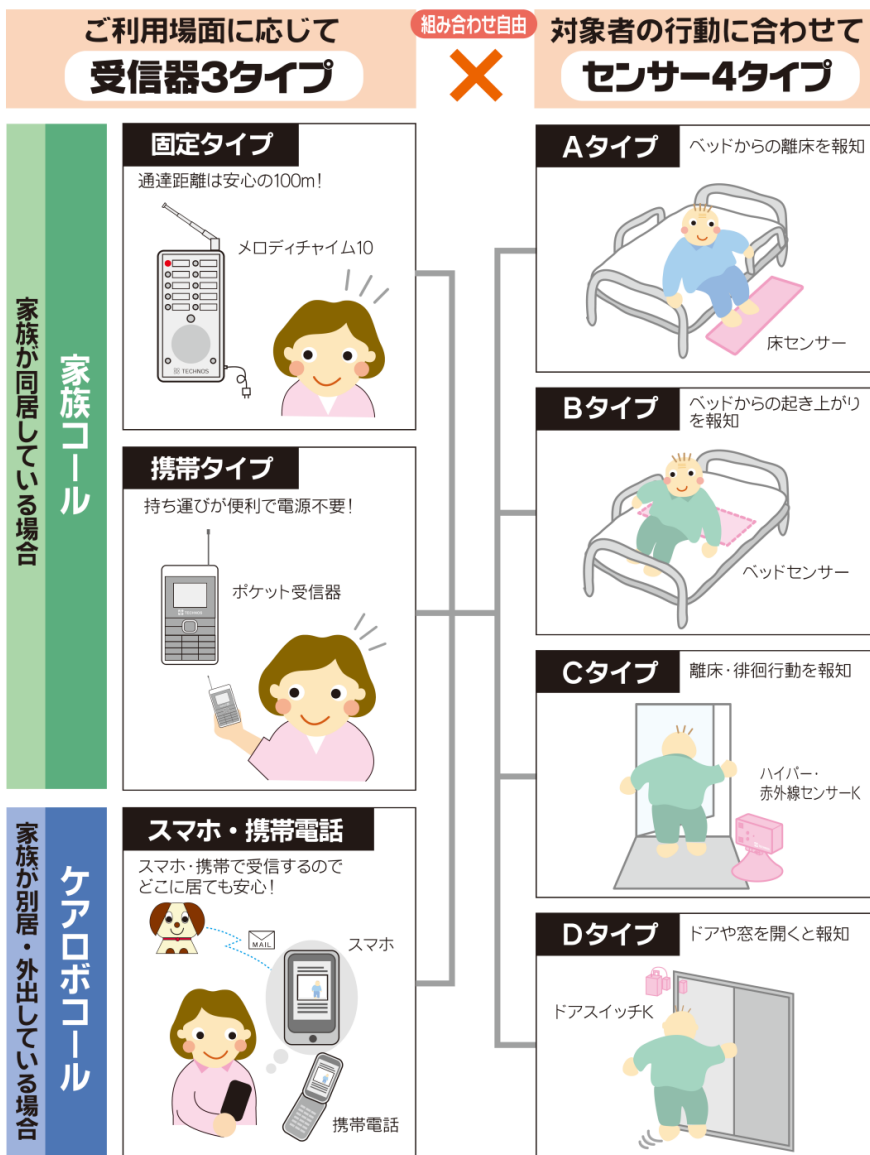
- 最大 800 台の識別設定可能
(識別設定で混信は一切なし)
- ランプとメロディーまたは音声でお知らせ
- 音声は 10 秒間録音が可能
(録音・消去自由)
- 固定の場所で報知する場合に最適

【家族コール 2 携帯タイプ】

- 最大 800 台の識別設定可能
(識別設定で混信は一切なし)
- 液晶表示とメロディ又はバイブレーションでお知らせ
- お知らせの表示をチャンネルごとに設定可能
- 報知場所が特に決まっていない場合に最適

【ケアロボコール】

- 徘徊を画像付きメールでお知らせ
(通信ユニット利用の場合)
- お知らせ先は 5 件まで設定可能
- センサーは 4 タイプから選択可能
- 通信料は安心の一律定額料金
- 通信ユニットは着脱可能



新センサーの「Dタイプ」・ドアスイッチについてご紹介します。

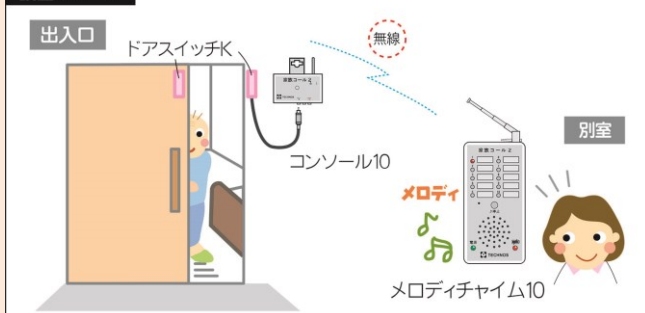


【ドアスイッチ】

- 扉や窓の開閉部に設置するスイッチで、対象者が扉などを開けた時に報知します。
※引き戸・開き戸、どちらにも設置できます。
- 居室内の移動や行動は問題ない対象者が、扉を開けて出ていく時に確実に報せます。
- センサーは取り付け位置を決めてシールで貼り付けるだけで簡単に設置できます。

【報知方法は3種類の中から選択できます】

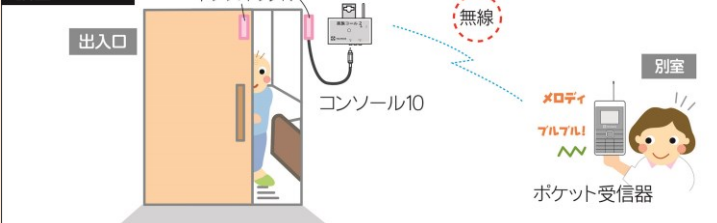
設置イメージ



【家族コール2 固定タイプ】

- 受信器はメロディチャイム 10（固定タイプ）
- 電波通達は安心の 100m ※見通し
- 固定の場所で報知する場合に最適
- 報知音はメロディ音・アラーム音があり、10 秒間の音声を録音可能

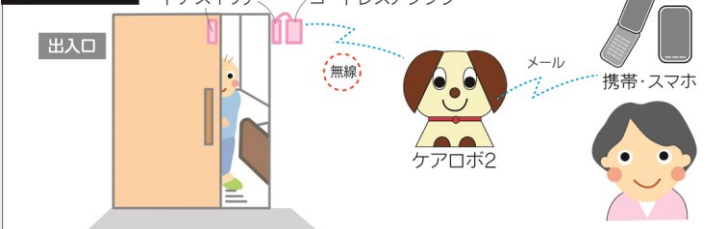
設置イメージ



【家族コール2 携帯タイプ】

- 受信器はポケット受信器（携帯タイプ）
- 報知場所が特に決まっていない場合に最適
- 液晶表示とメロディ又はバイブレーションでお知らせ
- お知らせ時の表示をチャンネルごとに設定できます

設置イメージ



【ケアロボコール 2D】

- 介護者にメールでお知らせ（携帯電話・パソコンなど）
- 画像付きメールでお知らせ（連続した 3 枚を添付）
- お知らせ先は 5 件まで設定可能
- ケアロボコールの通信料は安心の一律定額料金

- 「ケアロボコール」は、家族の携帯やスマートフォンにメールで通知するため別途通信料金が必要になります。
- 「ケアロボコール」の詳しい内容はテクノス通信 Home vol.2「Topics」のコーナーをご参照ください。

<http://www.technosjapan.jp/correspond/special/pdf/home02t.pdf>