

今月のテーマ 「リピーターK」について

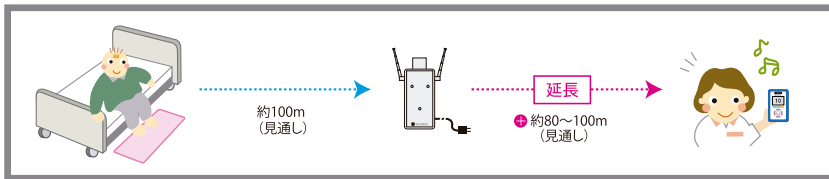
家族コール3の電波到達距離を延ばすリピーターK。今回はその機能と特長についてご紹介します！



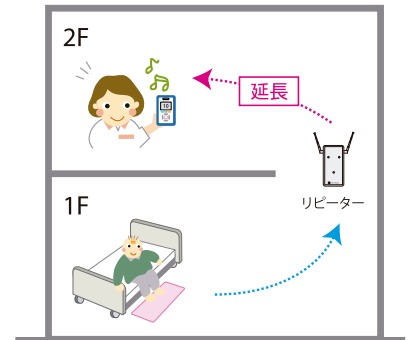
リピーターK (中継器)

リピーターKは設置するだけで80～100m分(見通し)、家族コール3の電波到達距離を延ばします。入り組んだ建物内での使用や電波の通達に不安がある場合にご使用ください。

同じフロアの場合



別の階の場合

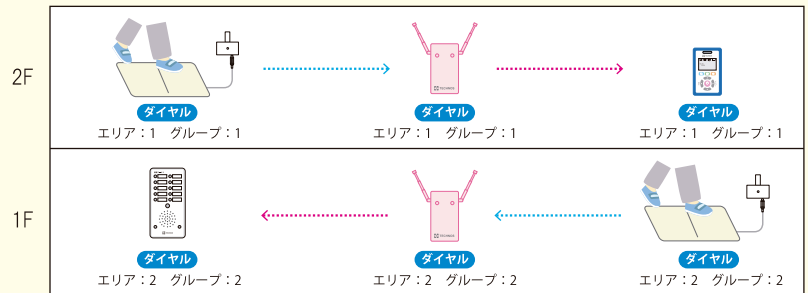


家族コールが

「ダイヤル設定」の場合

家族コールがダイヤル設定の場合

リピーターKの設定スイッチをダイヤル設定にし、エリアおよびグループを同じ設定にします。

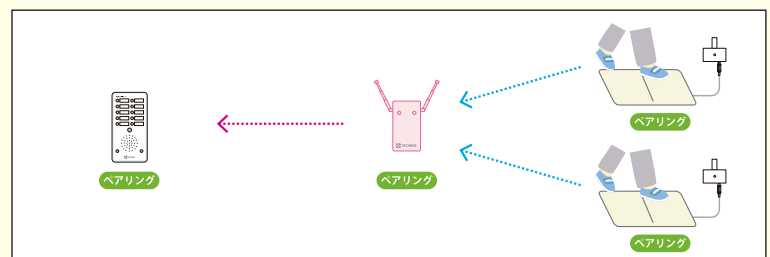


家族コールが

「ペアリング設定」の場合

家族コールがペアリング設定の場合

リピーターKの設定スイッチをペアリング設定にするとペアリング設定の家族コールを全て延長します。



● リピーターKの詳細



- ステッカー (貼付用)**
できるだけ高い位置の壁に貼り付けて固定します
- 送信用アンテナ**
受信器の方向に伸ばします
- 設定スイッチ (裏面)**
センサーや受信器と同じ設定に合わせます



● リピーターKの仕様

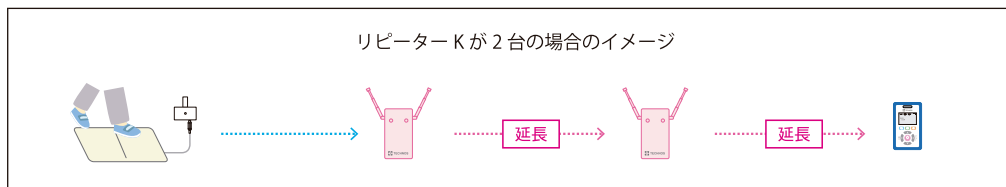
製品名	リピーターK
型式	HPHK-1
TAISコード	00318-000165
備考	「家族コール3・スマート」とのセットでTAISコード・貸与マークがあります。

*掲載中の図はイメージです。

リピーターに関するQ&A

Q1 リピーターKを2台使用し通達距離を更に延長することはできますか？

A1 可能です。複数台を同時に設置できますが、受信器に報知するまで数秒タイムラグが生じますのでご注意ください。



Q2 TAISコード・貸与マークは取得していますか？

A2 下記の組み合わせにて取得しています。

構成	製品名	TAISコード	貸与マーク
単品	リピーターK (中継器)	00318-000165	なし
セット	家族コール3 A・スマート (中継器付)	00318-000166	あり
セット	家族コール3 B・スマート (中継器付)	00318-000167	あり
セット	家族コール3 C・スマート (中継器付)	00318-000168	あり
セット	家族コール3 D・スマート (中継器付)	00318-000169	あり

*貸与マークはセット製品にのみ付与されます。
その他の製品との組み合わせについては、セット製品のTAISコード+リピーターK単品のTAISコードで申請してください。福祉用具レンタルの認定の可否につきましては各自治体にご確認ください。

Q3 今まで問題なかったのに（リピーターK経由の）受信器が鳴らなくなった！
どういった原因が考えられますか？

A3 まずはセンサーと受信器の設定が正しいかどうかをご確認の上、その設定とリピーターKの設定が同じであることをご確認ください。
よくある事例として、「センサー・受信器の設定を変えた際にリピーターKの設定変更を忘れていた」ということがあります。

