



今月のテーマ

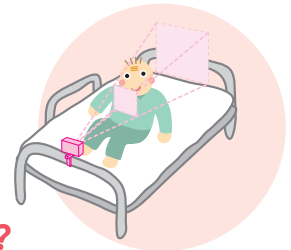
「ここがすごい！**新**赤外線センサー」

昨年秋に仕様変更いたしました、赤外線センサーには、新機能がが増えて設置が更に簡単になりました。今回は、新たに追加されました3つの機能をご紹介します！！



自在クランプ

商品名：コードレス・赤外線センサー
ハイパー・赤外線センサー
ハイパー・赤外線センサーK

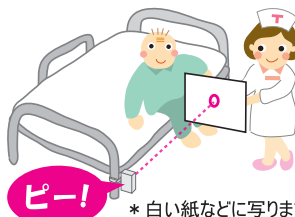


その前に…「赤外線センサー」ってどんな製品なの？

赤外線センサー（光）とモーションセンサー（温度）の2つのセンサーで検知します。検知範囲は1.5m以内で自在クランプを使い、様々な位置に設置が可能です。床敷きタイプのセンサーに気付いて避けてしまう方や、スペースの都合上床敷きタイプを設置できない場合に有効です。

新機能①

照射範囲を光と音で確認！

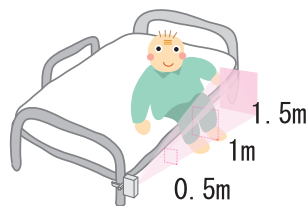


* 白い紙などに写ります。

テストボタンを押すと、位置合わせ用LED（赤）が検知方向に向かって点滅するとともに人の動作を検知すると、「ピー」という音が鳴ります。

新機能②

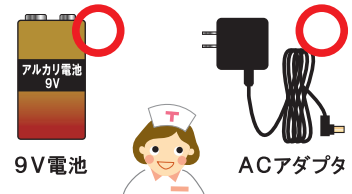
検知距離は3段階設定！



旧仕様は1.8m以内のみの設定でしたが、0.5、1、1.5mの3段階で検知距離の設定が可能になりました。不要な検知を無くせるので、誤報が減らせます！

新機能③

ACアダプタでも使える！



報知回数が多いと電池交換が頻繁になります。新仕様では、電池に加えて付属のACアダプターでの使用も可能になりました。



「今月の現場リポート」
今回の現場リポートで自在クランプの取り付け方をご紹介します！



ベッドの起き上がり時

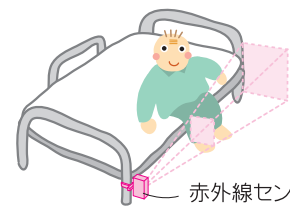
ベッドパイプ、ボードなどに設置



赤外線センサー

ベッドから降りる時

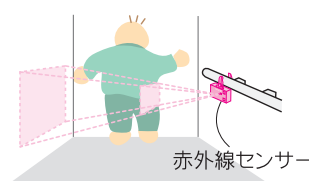
ベッドの脚などに設置



赤外線センサー

部屋（玄関）から出る時

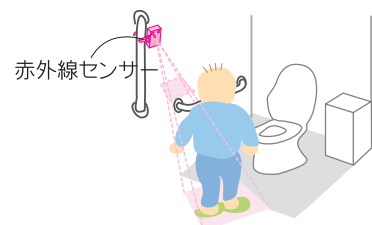
部屋の出入口に設置



赤外線センサー

個室トイレに入った時

トイレの出入口に設置



赤外線センサー



来月号もご期待ください。